

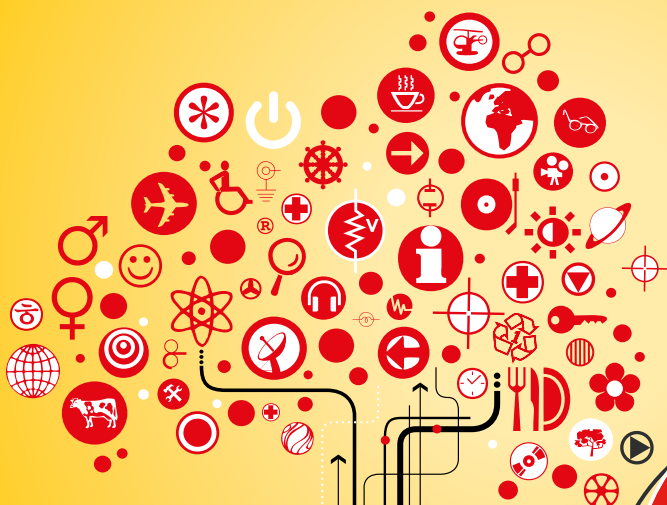
# Formasarthe

Le Forum  
des formations  
et des métiers

2018

LE MANS

Centre des expositions



accédez directement  
au site internet!



25-26-27  
Janvier

Jeudi

10h-17h

Vendredi

9h-19h

Samedi

9h-17h

Entrée  
gratuite



# ÉDITO

## Forum des formations et des métiers

### Un lieu et un moment réellement formateurs

Tous les deux ans, **Formasarthe** est pour les jeunes et les familles, les professeurs, les professionnels, un rendez-vous incontournable. Ceux qui souhaitent **découvrir un métier, une filière, réfléchir sur une orientation** ou plus simplement partir à la découverte de ce que la Sarthe et le Grand Ouest offrent dans le domaine de la formation, trouveront à **Formasarthe** des pistes et des réponses.

**Fil rouge** de cette édition, **la réalité virtuelle** permet de faire un focus sur l'utilisation et l'apport de cette technologie dans nombre de secteurs professionnels et formations.

On retrouvera au forum **la totalité des formations sarthoises du CAP au baccalauréat, et plus de 450 formations de l'enseignement supérieur** du département et de la région. On pourra assister à des tables rondes et discuter avec des formateurs, des élèves et des professionnels.

**Formasarthe** est un forum conçu par une association plurielle, dont les membres sont des acteurs locaux engagés autour des questions de la formation et de l'orientation.

L'offre de formation locale, les informations et animations sur les stands, les tables rondes, l'espace orientation, le carrefour des professionnels sont présents sur le forum.

Toutes ces ressources sont à votre disposition.

**C'est à vous**, par votre curiosité et votre enthousiasme, d'en faire une rencontre réussie !

**Jean-Marc Milville**

Inspecteur d'académie - Directeur académique  
des services de l'Éducation nationale  
Président de l'association Formasarthe



# SOMMAIRE

Édito .....	p.2
Focus site Internet .....	p.4
Formasarthe, ce que vous pouvez découvrir au forum .....	p.5
L'espace post 3 <sup>e</sup> - Hall B .....	p.6
L'espace post baccalauréat - Hall C .....	p.11
Fil rouge "La réalité virtuelle" .....	p.14
L'animation Crédit Mutuel en 2018 .....	p.14
Plans du forum .....	p.16-17
L'espace information orientation conseil (Service Public Régional de l'Orientation) .....	p.18
Le carrefour des professionnels .....	p.19
Animations pédagogiques, tables rondes .....	p.20
Le calendrier des portes ouvertes .....	p.22
Continuer à s'informer .....	p.27
Adresses utiles .....	p.30



# Un site internet dédié et des ressources pour vous guider



[www.formasarthe.fr](http://www.formasarthe.fr)

Vous y trouverez de nombreuses informations, qui viennent compléter celles contenues dans ce guide :

## Présentation des espaces du forum

espace post 3<sup>e</sup>, espace post bac, les animations et tables rondes, le carrefour des professionnels, l'espace information orientation conseil (service public régional de l'orientation).

## Les plans du forum

Hall post 3<sup>e</sup> et Hall post bac.

## Des informations pratiques

Accès, stationnement...

## Une fonctionnalité

permettant de rechercher :

par formation, par diplôme,  
par établissement, par secteur professionnel.  
Localisation sur le plan pour retrouver rapidement  
l'établissement ou la formation recherchés.

Flashez moi et accédez  
directement au site !





## Formasarthe, ce que vous pouvez découvrir au forum

### Hall post 3<sup>e</sup>, les formations du CAP au Baccalauréat

Détails pages 6 à 10

- L'ensemble des formations sarthoises réparties sur 13 pôles. Sur chaque pôle, des animations, des démonstrations de techniques et savoir-faire professionnels.
- Des formateurs, des élèves, étudiants ou apprentis présents sur les pôles pour répondre à vos questions.
- Le fil rouge réalité virtuelle, mis en valeur sur l'ensemble des pôles.



### Hall post-bac, les formations de l'enseignement supérieur

Détails pages 11 à 13

- **450 formations supérieures**, réparties sur 7 pôles, où enseignants et étudiants se tiennent à votre disposition pour vous accueillir et vous informer.



### Dans le hall post-bac, vous trouverez également :

- Le carrefour des professionnels : **stand n° 2**
- L'espace Animations / tables rondes : **stand n°1**
- L'espace Information – Orientation-Conseil (Service Public Régional de l'Orientation) : **stands n° 3 à 10**
- L'espace Seconde générale et technologique : **stand n° 5**
- L'espace Apprentissage : **stand n° 4**
- L'espace Formation continue : **stands n° 95 à 99**
- L'espace Handicap : **stand n°3**
- L'espace Partenaires : **stands 13-79-80**

Retrouvez le plan  
du Forum en page centrale !





# L'espace post-3<sup>e</sup>

Les formations sarthoises du CAP au baccalauréat, présentées en pôles thématiques sur un espace de 4000m<sup>2</sup>.

Dans chaque pôle, vous rencontrerez des professeurs, élèves ou apprentis. Des présentations de matériels, des activités, animations et réalisations sont prévues sur les différents pôles. Dans chacun d'entre eux, vous pourrez obtenir des documents vous indiquant dans quels établissements vous pouvez préparer les formations présentées.

## Pôle Tertiaire

**Voie Professionnelle** : venez découvrir les fonctions de l'accueil, de la vente, du commerce, de la gestion-administration et de la sécurité.

**Voie Technologique** : venez découvrir les Sciences et Technologies du Management et de la Gestion avec les spécialités de la classe de terminale : mercatique, gestion et finance, ressources humaines et communication, systèmes d'information de gestion.

LP Claude Chappe - **Arnage**

LP Maréchal Leclerc - **Château-du-Loir**

LPO Robert Garnier - **La Ferté-Bernard**

LPO Estournelles de Constant - **La**

**Flèche**

CFA de la CCI du Mans et de la Sarthe

- **Le Mans**

LGT Marguerite Yourcenar - **Le Mans**

LP Funay/Hélène Boucher - **Le Mans**

LPO Le Mans Sud - **Le Mans**

LPO St-Charles/Ste-Croix - **Le Mans**

LPO Touchard Washington - **Le Mans**

Lycée des métiers CFA-CFP Ste-

Catherine - **Le Mans**

LPO Perseigne - **Mamers**

LGT Sainte Anne - **Sablé-sur-Sarthe**

LPO Raphaël Elizé - **Sablé-sur-Sarthe**

LGT Paul Scarron - **Sillé-le-Guillaume**

LGT Les Horizons - **Saint-Saturnin**

## Pôle Santé Social Hygiène

Vous trouverez sur ce pôle les formations qui ont trait aux soins, à l'aide aux personnes, à la valorisation du cadre de vie.

Les métiers de l'aide à domicile, de la petite enfance, de la santé et du social, de prothésiste dentaire, de médiateur et d'animateur de quartier, de propreté, hygiène des locaux et stérilisation du matériel médical vous seront présentés.

Ce secteur d'activité est ouvert autant aux hommes qu'aux femmes.

LGT André Malraux - **Allonnes**

LPA André Provots - **Brette-les-Pins**

LP Maréchal Leclerc - **Château-du-Loir**

CFA MFRO - **Coulans-sur-Gée**

LEAP du Tertre - **La Ferté-Bernard**

MFR - **Fyé**

LGT Notre-Dame - **Le Mans**

LP Funay/Hélène Boucher - **Le Mans**

LPO Touchard Washington - **Le Mans**

LPP Joseph Roussel - **Le Mans**

LPO Perseigne - **Mamers**

LEPP Nazareth - **Ruillé-sur-Loir**

LEAP Val de Sarthe - **Sablé-sur-Sarthe**

LPO Raphaël Elizé - **Sablé-sur-Sarthe**

LP Jean Rondeau - **Saint-Calais**

LGT Les Horizons - **Saint-Saturnin**

## Pôle Logistique - Transport

Si l'on connaît bien les métiers de conducteur de poids lourd ou de cariste, il en existe d'autres, moins connus, mais tout aussi indispensables : préparateur de commande, magasinier polyvalent, responsable d'entrepôt, chef de quai, gestionnaire de stock, responsable d'exploitation,...

**C'est l'ambition du pôle logistique et transport de vous faire découvrir ces métiers qui recrutent.**

LPO Touchard - Washington - **Le Mans**

LP Jean Rondeau - **Saint-Calais**

Pôle formation Pays de la Loire

- UIMM - **Centre du Mans**




**HALL  
B**

## Pôle Mode Coiffure Art Floral

Vous recherchez un métier qui met en valeur la personne ou un métier créatif. L'esthétique, la parfumerie, la cosmétique, la coiffure, la mode ou l'art floral vous intéressent. Visitez cet espace où vous seront présentés des prototypes de vêtements, des projets d'études sur ordinateur, des démonstrations de maquillage, de coiffure et des créations de compositions florales.

**Vous rencontrerez des jeunes et des spécialistes de ces formations.**

CFA URMA 72 - **Le Mans**

CFA de la coiffure - **Le Mans**

LP Funay/Hélène Boucher - **Le Mans**

Lycée des métiers CFA-CFP Ste-

Catherine - **Le Mans**

LPO St-Joseph La Salle -

**Pruillé-le-Chétif**

LEPP Nazareth - **Ruillé-sur-Loir**

## Pôle Alimentation - Hôtellerie Restauration

Vous êtes attirés par les métiers de l'alimentation (boulangerie-pâtisserie-chocolaterie-boucherie-charcuterie), de la restauration (cuisine et service) ou de l'hôtellerie. Vous avez le sens du goût, de l'accueil, de la convivialité, du travail soigné et créatif. Venez découvrir ces métiers qui recrutent en assistant aux diverses démonstrations.

LP Maréchal Leclerc - **Château-du-Loir**

CFA URMA 72 - **Le Mans**

CFA de la CCI du Mans et de la

Sarthe - **Le Mans**

LP Funay/Hélène Boucher - **Le Mans**

LP Joseph Roussel - **Le Mans**

Lycée des métiers CFA-CFP Ste-

Catherine - **Le Mans**

## Pôle Arts appliqués

Les différentes formations préparant aux métiers d'art, à l'industrie graphique et aux arts appliqués sont présentées. Vous pouvez découvrir les métiers techniques de l'ébénisterie, de la musique, de la photographie, de la communication visuelle multimédia, de graphiste en lettres et décors et une formation technologique aux arts appliqués (bac STD2A). Différents travaux sont réalisés avec des outils traditionnels et informatiques.

Dans les métiers de la chaîne graphique, les jeunes réalisent des produits imprimés et pluri-média. A chaque étape, qui va de la conception, à la fabrication du produit en passant par l'exécution, correspond des métiers spécifiques : la communication visuelle, l'édition, le prépresse, l'impression, la sérigraphie et la finition.

ITEMM (Institut Technologique Euro-

péen des Métiers de la Musique) -

**Le Mans**

LPO Perseigne - **Mamers**

LPO St Joseph La Salle -

**Pruillé-le-Chétif**

LPO Raphaël Elizé - **Sablé-sur-Sarthe**

## Pôle Maintenance des véhicules et matériels

Sur cet espace venez vous renseigner sur les métiers attachés à la maintenance des véhicules particuliers, motos, poids lourds, micro tracteur, tracteur, mini pelle et matériel espaces verts. Découvrez un secteur de 1<sup>er</sup> plan et un univers de haute technologie fait pour les passionné(e)s avec des perspectives d'évolution professionnelle vers des postes à responsabilité ou d'expertise.

LP Maréchal Leclerc - **Château-du-Loir**

LPO Robert Garnier - **La Ferté-Bernard**

CFA de la CCI du Mans et de la

Sarthe - **Le Mans**

LPO Le Mans Sud - **Le Mans**

Lycée La Germinière - **Rouillon**

LP Jean Rondeau - **Saint-Calais**



## Pôle Biotechnologies et Physique - Chimie de laboratoire

Ces formations s'adressent à des élèves intéressés par des **études scientifiques alliant la pratique et la théorie**.

Les applications concrètes, les manipulations, l'utilisation de matériel professionnel et des nouvelles technologies, tout ceci réalisé par petits groupes, permettent de consolider et d'approfondir les enseignements théoriques en sciences. Un temps non négligeable est réservé à l'enseignement des disciplines générales.

**Les domaines scientifiques abordés sont** : les sciences du vivant, les mathématiques, les sciences physiques et plus particulièrement suivant la série choisie : la physique - chimie en laboratoire et l'étude des procédés industriels ou les biotechnologies.

Ces formations donnent la possibilité d'accès à de nombreuses poursuites d'études en IUT, BTS, classes préparatoires, école d'ingénieur, licence...

LGT Notre-Dame - **Le Mans**

LPO Le Mans Sud - **Le Mans**

## Pôle Électrotechnique, Énergies, Électronique, Maintenance et Production

### La maintenance industrielle :

Être un(e) professionnel(le) de la maintenance c'est être un médecin généraliste des machines et équipements qui veille à la bonne santé de tous nos équipements. Fini le dépannage au coup par coup, la maintenance ce n'est pas uniquement réparer mais prévenir et anticiper pour assurer le fonctionnement des matériels.

Les technicien(ne)s de maintenance ont une mission essentielle, car ils (elles) sont les garants de la continuité de la production et de l'utilisation des matériels.

La filière industrielle offre des débouchés nombreux à tous les niveaux, et dans tous les domaines (industriels, agro alimentaires, pharmaceutiques, médicaux, automobiles, etc).

### Le Pilotage de Ligne de Production :

Le(la) titulaire du BAC PRO PLP est un(e) technicien(ne) polyvalent(e) qui pilote une installation automatisée dans laquelle on retrouve la plupart des technologies (mécanique, hydraulique, électrotechnique, pneumatique, électronique...). Son activité est souvent inscrite dans un travail d'équipe avec laquelle, il (elle) prépare le système de production, le met en route, le conduit en passant par des opérations de contrôle et de maintenance.

### Maintenance des bâtiments de collectivités :

L'agent de Maintenance des Bâtiments a la responsabilité du bon fonctionnement des bâtiments et équipements d'une entreprise ou d'une collectivité (grande surface, hôpital, établissement scolaire, mairie, stade...). Il (elle) joue un rôle essentiel pour le confort et la sécurité des occupants dont il veillera à ne pas perturber l'activité. Il (elle) effectuera la maintenance de premier niveau : contrôle et remise en état de l'éclairage, de la plomberie, de la climatisation, des portes et fenêtres, du mobilier... Mais il sera également amené à suivre l'intervention d'entreprises extérieures pour les travaux plus spécialisés. Pour accéder à ce métier, le CAP Maintenance de bâtiments de collectivités (MBC) permet de travailler directement comme agent de maintenance des bâtiments.

### L'Électricité et ses environnements connectés :

Le titulaire du Bac pro Métiers de l'Électricité et de ses Environnements Connectés intervient dans les secteurs d'activités du bâtiment, de l'industrie, de l'agriculture, des services et des infrastructures.

Considérant les enjeux de la transition énergétique et l'évolution des techniques et des technologies numériques le (la) technicien(ne) intervient sur les installations électriques et sur les réseaux de communication des domaines de la production, du transport, de la distribution, de la transformation et de la maîtrise de l'énergie.





## Énergies renouvelables, les métiers du génie climatique et du froid :

Ces techniciens(nes) travaillent sur des appareils produisant du froid ou climatisant des locaux. On ne peut se passer du chaud comme du froid !

Les débouchés sont donc assurés et les applications sont multiples : selon sa spécialité, le technicien en génie climatique ou frigoriste conçoit, fabrique ou surveille, entretient et dépanne des appareils de climatisation, des systèmes de réfrigération, des pompes à chaleur ou des chambres froides. Ce métier s'exerce dans des secteurs variés. De l'usine à l'immeuble d'habitation, en passant par les hôpitaux, les grandes surfaces ou les aéroports, tous les secteurs ou presque ont recours à ses compétences.

## L'Électronique :

Aujourd'hui, qui peut se passer de l'électronique ? Cette technologie occupe une place grandissante dans notre vie moderne, notamment à travers l'évolution de l'informatique industrielle, des moyens de communication (réseaux, satellites, internet...), des systèmes de vidéo surveillance, des technologies embarquées (automobile, aviation) et même électrodomestiques.

Le titulaire du Bac pro Systèmes Numériques est un(e) technicien(ne) capable d'intervenir sur les équipements et les installations exploités et organisés sous forme de systèmes interconnectés, communicants et convergents, de la technologie numérique, des secteurs grands publics, professionnels et industriels. Il (elle) intervient sur le réseau d'énergie dans la limite de ses compétences et participe au service client en complémentarité des services commerciaux.

**Pour ces secteurs, et à partir du Bac Professionnel, un large éventail de formations et de diplômes post-bac s'offre à vous tels que IUT, BTS, Licences Pro ou Ecoles d'ingénieurs.**

LP Claude Chappe - **Arnage**

LP Maréchal Leclerc - **Château-du-Loir**

LPO Robert Garnier - **La Ferté-Bernard**

LPO Estournelles de Constant -

**La Flèche**

CFA des Compagnons du Devoir -

**Le Mans**

CFA du Bâtiment - **Le Mans**

Pôle formation Pays de la Loire -

UIMM - **Centre du Mans**

LPO Touchard Washington - **Le Mans**

UFA St-Charles/Ste-Croix - **Le Mans**

LPO St-Joseph La Salle - **Pruillé-**

**le-Chétif**

LPO Raphaël Elizé - **Sablé-sur-Sarthe**

## Pôle Bâtiment et Travaux Publics

A la rencontre des acteurs du Bâtiment, venez découvrir des métiers enrichissants et en constante évolution dans l'ère du numérique. Au sein de ce pôle, vous pourrez vous informer, découvrir et vous essayer aux différents métiers :

- Métiers du Gros Œuvre et de l'enveloppe du Bâtiment : maçonnerie, charpente, construction ossature bois, couverture
- Les métiers du Second Œuvre de l'équipement et de l'énergie (plomberie, chauffage, etc), de l'aménagement intérieur (plâtrerie - plaque, menuiserie) et de la finition (peinture, carrelage).

Le Bâtiment, c'est aussi des métiers de l'encadrement, des fonctions d'études et de conseils pour répondre aux nouvelles exigences environnementales et contribuer au confort de l'habitat.

Deux espaces dédiés à la découverte de nos métiers :

- Espace Accueil Information Formation et Intégration du numérique dans les métiers du Bâtiment : découverte des métiers du bâtiment et de l'offre de formation, espace numérique (réalité virtuelle) et impression 3D !
- Espace Découverte et gestes professionnels : proposition de mises en situation et initiation aux gestes professionnels, échanges et conseils avec les ambassadeurs des métiers du Bâtiment (élèves et apprentis), formateurs et techniciens du domaine professionnel.

Le Bâtiment, ce sont des formations accessibles du post 3<sup>e</sup> jusqu'au diplôme d'ingénieur. Le Bâtiment, constructeur d'Avenir !

LP Claude Chappe - **Arnage**

LP Maréchal Leclerc - **Château-du-Loir**

CFA des Compagnons du Devoir -

**Le Mans**

CFA du Bâtiment - **Le Mans**

LP Funay/Hélène Boucher - **Le Mans**

LPO Perseigne - **Mamers**

LPO St-Joseph La Salle - **Pruillé-**

**le-Chétif**

LPO Raphaël Elizé - **Sablé-sur-Sarthe**



## Pôle Agriculture - Environnement - Paysage

Un espace de formation de 120 m<sup>2</sup> présentera l'ensemble des cursus proposés sur le département. Il sera animé par toutes les familles d'enseignement et s'articulera autour de 6 pôles : Aménagement Paysager (réalisation d'un aménagement) ; Productions Végétales ; Nature – Jardin – Paysage – Forêt ; Vente ; Productions Animales (avec espace de poussins en couveuse) ; Présentation de la Filière Technologie, le bac Sciences et Technologies de l'Agronomie et du Vivant (simulateur).

MFR Bordigné - **Bernay-en-Champagne**

LPA André Provots - **Brette-les-Pins**

MFR - **Coulans-sur-Gée**

LEAP du Tertre - **La Ferté-Bernard**

MFR Les Forges - **La Ferté-Bernard**

CFA et lycée La Germinière - **Rouillon**

LEAP Val de Sarthe -

**Sablé-sur-Sarthe**

MFR - **Verneil-le-Chétif**

## Pôle Productique-Mécanique, Plasturgie, Outillage, Structures métalliques

En productique, le technicien suit la fabrication d'une pièce ou d'un objet, de la lecture de plan jusqu'à la réalisation finale. Les plans sont réalisés par informatique et la fabrication avec des machines numériques.

La partie outillage vous permettra de découvrir ce que sont les outils de découpe, d'emboutissage et de moulage. Ils permettent d'effectuer des réalisations qui vont de la pièce simple (couverts, trombones) à des pièces complexes (carrosserie de voiture). Le technicien en plasturgie conduit une production ou conçoit des pièces en matière plastique, résine ou matériaux composites. Il doit maîtriser les techniques spécifiques de fabrication (soufflage, injection, thermoformage, etc).

En structures métalliques, le technicien en chaudronnerie procède à la production (mise en forme du métal et à l'assemblage) d'ouvrages réalisés dans la tôle. Le métallier travaille des profilés pour réaliser des ouvrages du bâtiment tels que portails, escaliers, gardes corps etc... Les deux corps de métiers travaillent aujourd'hui avec des outils numériques pour la conception et la fabrication.

LP Claude Chappe - **Arnage**

LP Maréchal Leclerc - **Château-du-Loir**

LPO Robert Garnier - **La Ferté-Bernard**

LPO Estournelles de Constant -

**La Flèche**

CFA des compagnons du Devoir -

**Le Mans**

CFA du Bâtiment - **Le Mans**

LPO Le Mans Sud - **Le Mans**

LPO Touchard Washington - **Le Mans**

Pôle formation Pays de la Loire -

UIMM - **Centre du Mans**

LPO Perseigne - **Mamers**

## Pôle STI2D (Sciences & Technologies de l'Industrie et du Développement Durable)

Cette filière propose une approche concrète et active, qui s'appuie sur la technologie, pour acquérir les bases nécessaires à la réussite dans l'enseignement supérieur. Dans cet enseignement, le lien avec le développement durable et ses problématiques est mis en valeur.

Les cours en STI2D s'appuient à part égale sur les matières générales et les enseignements technologiques. Le but de l'enseignement technologique est de permettre à l'élève de répondre à une problématique, en imaginant des solutions d'amélioration sur un système réel, et en communiquant-justifiant les choix effectués.

Une des particularités du bac STI2D est la dispense d'un enseignement technologique en langue étrangère qui s'appuie sur le programme de technologie.

Les objectifs de la voie STI2D visent des choix d'orientation post-baccalauréat plus ouverts (STS, IUT, CPGE, écoles d'ingénieurs) grâce au renforcement des enseignements généraux.

Sur le pôle STI2D seront également présentés les Enseignements d'Exploration (EDE) de seconde **Sciences de l'Ingénieur et Création et innovation Technologiques**.

Les objectifs principaux de ces enseignements d'exploration sont d'appréhender les comportements d'un système pluri technologique. Mais aussi de découvrir les processus permettant d'aboutir à une innovation.

LPO Robert Garnier - **La Ferté-Bernard**

LPO Estournelles de Constant -

**La Flèche**

LPO Le Mans Sud - **Le Mans**

LPO Touchard Washington - **Le Mans**

LPO St-Joseph La Salle -

**Pruillé-le-Chétif**

LPO Raphaël Elizé - **Sablé-sur-Sarthe**



# L'espace Post-bac

Pour retrouver le détail des formations présentées par chaque établissement, rendez-vous sur le site [www.formasarthe.fr](http://www.formasarthe.fr)

## Agriculture, agroenvironnement

- 28 LEGTA Le Fresne - **Angers**
- 29 Lycée privé d'Orion - **Evron**
- 30 LEGTA - **Laval**
- 31 Lycée La Germinière - **Rouillon**
- 31 Lycée Notre Dame - **Le Mans**

- 31 LEAP Val de Sarthe - **Sablé**
- 31 MFR Les Forges - **La Ferté-Bernard**
- 31 MFR Bernay - **Bernay-en-Champagne**

## Arts

- 83 ESBA - TALM (Ecole supérieure des Beaux-Arts)  
**site du Mans**
- 84 Ecole de Design de Bretagne - **Rennes**
- 85 Brassart - **Tours**
- 86 Laval 3 D Interactive - **Laval**
- 87 LISAA - **Rennes**

- 90 Pivaut - **Nantes**
- 91 Ynov Campus - **Nantes**
- 92 ITEM - **Le Mans**
- 93 LPO Raphaël Elizé - **Sablé-sur-Sarthe**
- 94 Compagnons du devoir - **Le Mans**

## Commerce gestion communication

- 56 Lycée André Malraux - **Allonnes**
- 56 LPO d'Estournelles de Constant - **La Flèche**
- 56 Lycée Raphaël Elizé - **Sablé-sur-Sarthe**
- 56 Lycée Robert Garnier - **La Ferté-Bernard**
- 56 LPO Touchard Washington - **Le Mans**
- 56 LPO Le Mans sud - **Le Mans**
- 56 LP Funay Hélène Boucher - **Le Mans**
- 56 Lycée Marguerite Yourcenar - **Le Mans**
- 56 Lycée la Germinière - **Rouillon**
- 56 Lycée Ste Catherine - **Le Mans**
- 56 Lycée St Charles Ste Croix - **Le Mans**
- 60 IUT Alençon - **Alençon**
- 61 Lycée Duplessis Mornay - **Saumur**
- 62 Groupe Sup de Co - **La Rochelle**

- 63 Ecole de Commerce et Management de la Mayenne -  
EC2M - **Laval**
- 72 ESPL – IPAC Bachelor Factory - **Angers**
- 73 MBway – My Digital School - **Angers**
- 74 Groupe ESSCA - **Angers**
- 75 Groupe ESCRA - **Le Mans**
- 76 EGC du Maine - **Le Mans**
- 77 ISIALM - IPI - **Le Mans**
- 78 CFA CCI - **Le Mans**





## Santé, Social, Sport, Animation

- 50 ARIFTS des Pays de la Loire - **Angers**
- 51 CFA CCI santé - **Le Mans**
- 52 Ecole d'esthétique cosmétique - **Tours**
- 53 Ecole supérieure optique de l'ouest - **Angers**
- 54 The Village Grand Ouest - **Le Mans**
- 55 CEFRAS site de Sarthe - **Le Mans**
- 64 LPO Touchard Washington - **Le Mans**
- 64 Lycée St Charles Ste croix - **Le Mans**
- 64 LP les Horizons - **Saint-Saturnin**
- 64 MFR Bernay - **Bernay-en-Champagne**
- 65 IFSI-IFAS-Centre Hospitalier - **Le Mans**
- 66 Lycée Malraux - **Allonnes**
- 67 IRFAMS - **Angers**
- 68 IFSO - **Le Mans**
- 69 IPMS - Métiers du sport - **Tours**
- 70 Institut régional sport et santé - IRSS Profil Sup - **Cholet**
- 71 IFSI-IFAS-IFAP - Croix rouge - IRFSS - **Le Mans**
- 88 IdHEO - **Nantes**

## Sécurité, Défense

- 49 Police Nationale - **DIRF Ouest**
- 48 Gendarmerie Nationale - **CIR Nantes**
- 47 CIRFA Bureau Marine - **Rennes**
- 46 CIRFA Armée de Terre - **Le Mans**
- 45 CIRFA Bureau Air - **Le Mans**

## Sciences et industries

- 14 Lycée des Métiers Claude Chappe - **Arnage**
- 14 LPO d'Estournelles de Constant - **La Flèche**
- 14 LPO Le Mans Sud - **Le Mans**
- 14 LPO Touchard Washington - **Le Mans**
- 14 LPO Raphaël Elizé - **Sablé-sur-Sarthe**
- 14 LPO Robert Garnier - **La Ferté-Bernard**
- 14 Lycée Saint Charles Sainte Croix - **Le Mans**
- 14 Groupe Scolaire St Joseph La Salle - **Pruillé le Chétif**
- 15 R&T IUT - **St Malo**
- 16 IUT - **Caen**
- 17 IUT - **Angers - Cholet**
- 18 IUT - **Alençon**
- 19 CFA EC49 - **Angers**
- 20 UTT - UTBM - UTC - **Compiègne**
- 21 ISTIA Ecole d'Ingénieurs de l'Université d'Angers - **Angers**
- 22 Groupe ESEO - **Angers**
- 23 Ecole des Métiers de l'Environnement - **Rennes**
- 24 Arts et Métiers - **Angers**
- 25 ENSIM - **Le Mans**
- 26 Ecole Supérieure des Géomètres Topographes - ESGT **Le Mans**
- 27 ETSCO - **Angers**
- 32 Pôle formation Pays de la Loire - UIMM - **Centre du Mans**
- 33 CFA Education Nationale 72 - **Le Mans**
- 34 Lycée La Germinière - **Rouillon**
- 35 Polytech Tours - **Tours**
- 36 Ecole d'ingénieurs ISMANS groupe CESI - **Le Mans**
- 37 ISEN Brest / Rennes / Nantes - **Brest**
- 38 INSA - **Rennes**
- 39 IMIE Ecole de la Filière Numérique - **Le Mans**
- 40 ICAM - **sites de Nantes et Vendée**
- 41 Institut d'Informatique Appliquée - **Laval**
- 42 ESTACA - **Laval**
- 43 ESITC - **Caen**
- 44 ESIEA - Ecole d'ingénieurs - **Laval**

## Classes Préparatoires aux Grandes Écoles

- 57 Lycée Montesquieu - **Le Mans**
- 57 LPO Touchard Washington - **Le Mans**
- 57 Lycée Saint Charles Sainte Croix - **Le Mans**

- 58 Prytanée National Militaire - **La Flèche**
- 59 Lycée Marguerite Yourcenar - **Le Mans**

## Campus de l'université

- 81 Le Mans Université - **Le Mans et Laval**
- 81 IUT Le Mans - IUT Laval - **Le Mans et Laval**

- 82 Université Catholique de l'Ouest - **Angers**

## Formation continue

- 95 SFC Le Mans Université - **Le Mans**
- 96 CNAM - **Le Mans**
- 97 Lycée les Horizons - **Saint-Saturnin**

- 98 CFA – CFP Sainte Catherine - **Le Mans**
- 99 GRETA du Maine - **Département de la Sarthe**

## Espace seconde générale et technologique - stand n°5

Présentation de la classe de seconde générale et technologique, assurée par des représentants des lycées de la Sarthe et les CIO.

Présentation des filières de 1<sup>re</sup> et terminales générales.

## Lycée Nouvelle Chance de la Sarthe (LNCS) – stand n° 89

Présentation de l'offre de formation. Préparez/ou répréparez les baccalauréats parmi les séries L/ES/S/STMG ainsi que le baccalauréat professionnel spécialité Commerce. Présentation de cette structure publique innovante et de ses spécificités (organisation pédagogique, parcours de formation personnalisés...)

## Espace apprentissage – stand n°4

Informations générales sur l'apprentissage : le contrat d'apprentissage, les conditions de travail, les aides aux apprentis, les aides aux entreprises.

CFA Bâtiment et Travaux publics - CFA Chambre de Commerce et d'Industrie -  
CFA Chambres de Métiers et de l'Artisanat - CFA Coiffure - CFA Education nationale -  
CFA La Germinière - Pôle formation Pays de la Loire-UIMM - CFA Sainte Catherine - CFA ITEM

## Vie de l'étudiant - de l'apprenti

- 81 CROUS
- 12 Action logement
- 11 SMEBA





## La réalité virtuelle

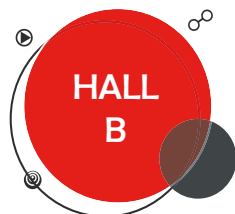


C'est une thématique transversale, mise en valeur sur chacun des pôles de l'espace post 3°. Ce fil rouge « réalité virtuelle » est également présenté dans un espace dédié.

Il s'agira de montrer comment l'usage du numérique et des techniques d'imagerie peut être utilisé dans le domaine de la formation.

Ces technologies numériques peuvent amener l'élève, l'apprenti à acquérir de nouveaux savoirs, de nouvelles

compétences grâce à l'immersion dans des scénarios qui imitent des situations réelles (conduire un véhicule, travailler en hauteur par exemple).



## L'animation Crédit Mutuel en 2018

### Hall C - stand n°13

#### « Le miroir photo interactif »

Le Crédit Mutuel propose aux collégiens, lycéens et étudiants qui s'arrêtent sur son stand de garder un souvenir de ce moment avec son animation ludique et interactive. Le miroir à selfie permet au jeune de se prendre en photo seul ou accompagné de ses amis. La photo est imprimée sur papier glacé en quelques secondes et peut être également envoyée sur une adresse email pour être partagée ensuite sur sa page facebook.

Sur le même stand, un représentant du Crédit Mutuel répond aux questions des scolaires intéressés par le secteur de la Banque et un quizz spécial est mis à leur disposition pour tester leur sensibilité au métier de banquier.

À l'occasion du salon **fomovante**

du 25 au  
27 janvier  
2018



**Le Crédit Mutuel  
vous offre votre  
photo souvenir**



Prenez la pose devant le miroir interactif avec vos amis !

— **Crédit Mutuel** —

Édité par la Caisse Fédérale du Crédit Mutuel MABN, société coopérative anonyme à capital variable, capital initial de 38 112 € - immatriculée sous le n° 559 659 235 RCS L'ANJOU - 43, bd Voltaire 52063 Laval Cedex 09, contrôlée par l'Autorité de Contrôle Prudentiel et de Résolution (ACPR), 61 rue Talbot, 75436 Paris Cedex 09. Photo non contractuelle.

— **Crédit Mutuel** —



# Mes notes

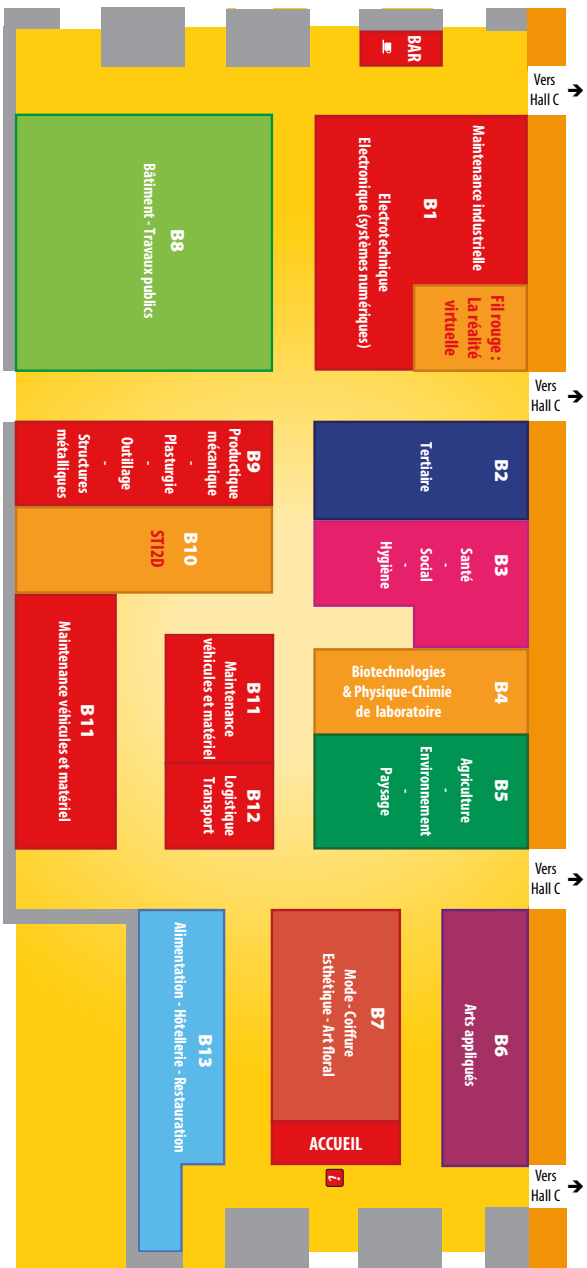
A series of horizontal dotted lines for writing notes, spanning the width of the page.





# HALL B

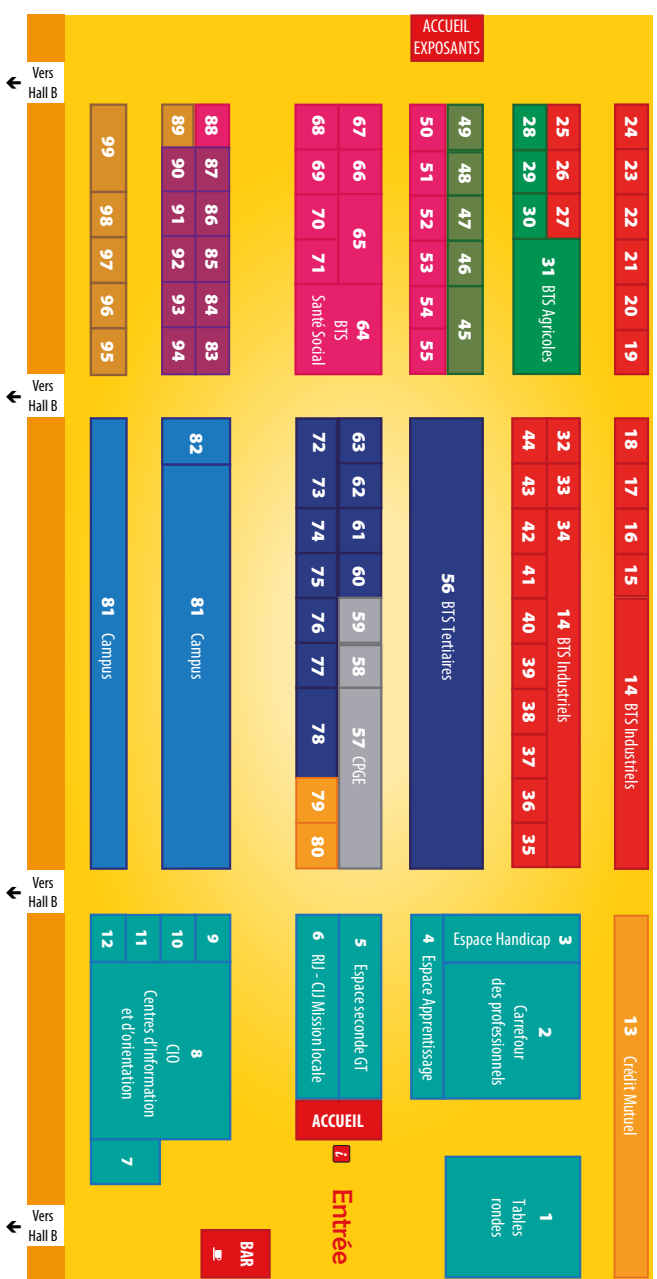
## Espace Post-3<sup>e</sup>





# HALL C

## Espace Post-bac





## Information Orientation Conseil Service Public Régional de l'Orientation

Des professionnels de l'information et du conseil sont présents à Formasarthe. Vous pouvez rencontrer sur cet espace :

### Les Centres d'Information et d'Orientation de la Sarthe (n°8) :

(La Ferté-Bernard, La Flèche, Le Mans)

L'espace CIO met à votre disposition une documentation sur les formations, les métiers, l'insertion professionnelle. Des psychologues de l'Education nationale sont présents pour répondre à vos interrogations.

### Onisep (n°7) :

L'Office National d'Information sur les Enseignements et les Professions est un éditeur public qui produit et diffuse des ressources sur les métiers et les formations, à l'attention des jeunes, des familles et des équipes éducatives. Ses publications sur les poursuites d'études après la 3ème, le baccalauréat et dans l'enseignement supérieur, ainsi que sur les métiers par secteurs professionnels, sont en vente sur l'espace de la librairie Onisep.

### Mission Locale (n°6) :

Accueil, information, orientation des publics 16-25 ans sortis du système scolaire. Orientation professionnelle, accès à l'emploi et à la formation, accompagnement du projet professionnel, au logement, à la santé, la citoyenneté, les loisirs, sports et culture.

### ICF - Service Information Conseil aux Familles de l'Apel, Enseignement catholique (n°9) :

Accueil, information, accompagnement des jeunes et des familles dans leur réflexion sur l'orientation. Documentation sur les formations, les métiers, les établissements.

### Centre Information Jeunesse de la Ville du Mans (n°6) :

Accueil, information, orientation sur la vie quotidienne des jeunes : métiers-formation, logement, transports, jobs saisonniers, vie cultu-

relle, activités sports-loisirs, aides aux projets, mobilité internationale...

### Réseau Information Jeunesse de la Sarthe (n°6) :

Informers les jeunes de façon anonyme et gratuite sur tous les sujets qui les concernent : études, métiers, emploi, formation, logement, santé, droits, mobilité européenne et internationale... et mettre à leur disposition une documentation IJ web/papier nationale et régionale sur ces diverses thématiques. Présentation des actions jobs des structures Information Jeunesse PIJ/CIJ sarthoises.

### Info handicap (n°3) :

Informations sur les établissements, les services, les dispositifs, les associations, les procédures, les aides, l'apprentissage, l'accès à l'emploi... Seront présents les services et les structures intervenant dans le champ de l'accompagnement : démarche d'apprentissage pour les personnes en situation de handicap (MDPH, IME, SESSAD, ULIS lycée, Mission Locale, coordonnateur EGPA, relais handicap de l'université...).

### Espace apprentissage (n°4) :

L'apprentissage, comment ça marche ? Tout savoir sur les formations possibles, le contrat d'apprentissage, les conditions de travail, les aides aux apprentis et aux entreprises.

### Maison de l'Europe - Europe Direct (n°10) :

Informations sur les programmes de mobilité pour les 17-30 ans. Venez découvrir le service volontaire européen (SVE), les volontariats (Woofing, Helpx, Au Pair), les jobs, les stages d'études, les bourses, etc...



Les Centres d'Information et d'Orientation, la Mission locale et le Centre Information Jeunesse sont membres du Service Public Régional de l'Orientation - Orientation pour tous.



## Le carrefour des professionnels

Hall C - stand n° 2

Dans cet espace, sans rendez-vous, vous pourrez dialoguer avec un(e) professionnel(le) en entretien individuel, il (elle) vous expliquera son activité professionnelle, les avantages, les inconvénients, ses conditions de travail, les qualités nécessaires, les possibilités d'évolution, son parcours professionnel...

Jeudi 25 janvier

10h30 > 12h30

14h > 17h

Vendredi 26 janvier

9h30 > 12h30

14h > 17h

Samedi 27 janvier

9h30 > 12h30

14h > 17h

Des métiers des secteurs suivants seront représentés :

Arts - Graphisme

Information - Journalisme  
Communication

Assurances - Banque - Finance  
Immobilier - Expertise comptable

Industrie

Santé - Social  
Paramédical

Bâtiment  
Travaux publics

Informatique - Numérique

Droit - Justice  
Sécurité

La liste précise des professionnels présents sera communiquée aux établissements avant le forum par courriel.

Mise en ligne sur les sites

[www.formasartthe.fr](http://www.formasartthe.fr) , <http://cio72.ac-nantes.fr>

et diffusion sur le stand Carrefour des Pros.





## Animations pédagogiques, Tables rondes

### Animations pédagogiques : Les ressources de l'Onisep Hall C - stand n° 1

A destination des élèves, ces animations d'une durée de **20 minutes** permettront d'explorer les ressources du site de l'Onisep, les outils en ligne développés par la délégation régionale dans le but de leur permettre de réaliser les meilleurs choix.

- Permis de l'orientation
- Objectifs égalité
- Idées reçues sur l'enseignement supérieur
- Questions pour un métier niveau 3<sup>e</sup>
- Questions pour un métier niveau Bac

Ces animations seront assurées par des professionnels de l'orientation.



### Les tables rondes, pour connaître et comprendre Hall C - stand n° 1

Des témoignages d'étudiants, d'enseignants et autres professionnels permettront d'appréhender différents sujets autour des études après le Baccalauréat.

**Durée : 45 minutes.**



- 9h30** : Les classes préparatoires aux grandes écoles (CPGE)
- 10h30** : Préparer sa recherche de stage
- 11h30** : Réussir son entrée à l'université
- 14h00** : Mes études supérieures en apprentissage
- 15h00** : Les études à l'international





## Un espace dédié à la Seconde Générale et Technologique Hall C - stand n° 5

Sur cet espace, vous trouverez de nombreuses ressources sur la classe de seconde générale et technologique, les enseignements d'exploration, les filières de premières et terminales, l'offre de formation des lycées de la Sarthe. Vous aurez la possibilité d'échanger avec des représentants des lycées publics et privés du département.



## Un espace dédié aux procédures d'affectation post 3<sup>e</sup>, post terminale Hall C - stand n° 5

**Nouveauté 2018 !**

Des professionnels de l'Education nationale seront présents pour expliquer le fonctionnement des applications qui préparent l'affectation des élèves après la classe de 3<sup>e</sup> et après la classe de terminale.





# Les portes ouvertes des établissements adhérents

Établissement	Dates	Horaires
<b>Centre de formation d'apprentis (cfa)</b>		
<b>Bâtiment et des Travaux Publics - Le Mans</b>	<b>09 février</b>	17h>20h et des mercredis planifiés entre mi-mars et mi-septembre à partir de 14h (pour la précision des dates, contacter le CFA)
	<b>10 février</b>	8h30>12h30 et journées d'information à thèmes pour les jeunes et les parents (pour la programmation, contacter le CFA)
	<b>13 avril</b>	8h30>12h30
<b>CCI du Mans et de la Sarthe - Le Mans</b>	<b>24 mars</b>	9h>17h. Réunions d'information les Mardis et Mercredis de l'alternance pour collégiens/ lycéens : 4 BTS tertiaires (MUC, NRC, AG, CG) du 30/01 au 25/09 tous les mardis de 17h à 18h et CAP/Bac Pro/autres BTS du 31/01 au 26/09 tous les mercredis de 14h à 15h
	<b>07 mars</b>	8h30>17h30
<b>Coiffure de la Sarthe - Le Mans</b>	<b>16 mai</b>	17h30>20h
	<b>19 janvier</b>	9h>18h
<b>Compagnons du Devoir - Le Mans</b>	<b>20 janvier</b>	9h>18h
	<b>21 janvier</b>	9h>18h
	<b>06 juillet</b>	9h>18h
	<b>07 juillet</b>	9h>18h
<b>Education Nationale Sarthe - Le Mans</b>	<b>23 mars</b>	16h30>20h
	<b>24 mars</b>	8h30>12h
<b>ITEMM (métiers de la musique) - Le Mans</b>	<b>17 mars</b>	9h>17h. Demi-journées d'information sur inscription les 10/01, 05/04 et 16/05 (8h15>12h30 ou bien 13h45>18h). Journée Job Dating sur inscription le 24/05 (pour plus de détails, consulter le site internet de l'itemm)



## Établissement

## Dates

## Horaires

**La Germinière - Rouillon**

**10 février** 9h>17h

**24 mars** 10h>18h (journée d'information)

**25 mai** 16h30>19h (soirée d'information)

**Pôle formation Pays de la Loire -  
UIMM Centre du Mans**

**03 février** 9h>17h et tous les mercredis après-midi à  
partir de 14h30

**24 mars** 9h>13h

**Sainte Catherine - Le Mans**

**17 mars** 9h>17h

**URMA 72 - Délégation Sarthe  
(Chambre des métiers et de  
l'artisanat) - Le Mans**

**24 mars** 9h>17h

## École

**EGC du Maine - Le Mans**

**17 février** 9h>17h

**ENSIM - Le Mans**

**10 février** 9h>16h

**Groupe ESCRA - Le Mans**

**24 mars** 9h>17h

## Institut

**IPI sup - Le Mans**

**17 février** 9h>17h

**ISIALM - Le Mans**

**17 février** 9h>17h

## Lycée agricole

**16 février** 16h>20h

**17 février** 9h>13h

**21 mars** 14h>17h30

**23 mai** 14h>17h30

**10 février** 9h>17h

**24 mars** 10h>17h

**24 mars** 10h>18h

**25 mars** 14h>18h

**02 juin** 10h>18h

**16 février** 16h>19h30

**17 février** 9h30>12h30

**24 mars** 9h30>16h30

**02 juin** 9h>12h

**André Provots - Brette-les-Pins**

**La Germinière - Rouillon**

**Nazareth et UFA - Ruillé-sur-Loir**

**Terre Notre-Dame et CFA -  
La Ferté-Bernard**



Établissement	Dates	Horaires
Val de Sarthe - Sablé-sur-Sarthe	03 février	9h>17h
	24 mars	9h>17h
	19 mai	9h>15h
MFR et CFA - Bernay-en-Champagne	17 février	9h>17h
	24 mars	9h>17h
MFR et CFA - Coulans-sur-Gée	17 février	9h>17h
	24 mars	9h>17h
	26 mai	9h>17h
MFR - Fyé	17 février	9h>17h
	24 mars	9h>17h
MFR et CFA Les Forges - La Ferté-Bernard	26 mai	9h>17h
	17 février	9h>17h
	24 mars	9h>17h
MFR - Nogent-le-Bernard	26 mai	9h>17h
	17 février	9h>17h
	24 mars	9h>17h
MFR - Verneil-Le-Chétif	26 mai	9h>17h
	24 mars	9h>17h

## Lycée général, technologique, polyvalent

André Malraux - Allonnes	17 février	9h>12h
Bellevue - Le Mans	17 mars	9h>12h avec échanges entre élèves de terminale et anciens élèves du lycée
Estournelles de Constant - La Flèche	23 mars	16h>20h
	24 mars	9h>13h
Le Mans Sud - Le Mans	09 février	16h>19h
	10 février	9h>13h
Les Horizons - Saint-Saturnin et St-Gervais-en-Belin	20 janvier	9h30>12h30 (les 2 sites du lycée + Formation continue à St Saturnin). Forum découverte sur les métiers du sanitaire et social dans les 2 établissements courant printemps 2018 en après-midi (pour la précision des dates, contacter le lycée)





## Établissement

## Dates

## Horaires

<b>Les Horizons - Saint-Saturnin et St-Gervais-en-Belin</b>	<b>23 mars</b>	18h>20h30
<b>Marguerite Yourcenar - Le Mans</b>	<b>17 février</b>	8h30>12h
<b>Montesquieu - Le Mans</b>	<b>03 février</b>	9h>16h (CPGE). Informations en fin d'année 2017 pour les étudiants sur l'orientation post-CPGE
	<b>17 mars</b>	9h>12h (2e cycle)
<b>Notre-Dame - La Flèche</b>	<b>24 mars</b>	9h>13h
<b>Notre-Dame - Le Mans</b>	<b>16 février</b>	17h>20h
	<b>17 février</b>	9h>13h
<b>Paul Scarron - Sillé-le-Guillaume</b>	<b>03 février</b>	9h>13h
<b>Perseigne - Mamers</b>	<b>09 février</b>	16h30>20h
<b>Prytanée National Militaire - La Flèche</b>	<b>20 janvier</b>	14h>18h aux quartiers Galliéni (lycée) et Henri IV (classes préparatoires CPGE et CPES)
<b>Racan - Château-du-Loir</b>	<b>10 février</b>	9h>12h30
<b>Raphaël Elizé - Sablé-sur-Sarthe</b>	<b>16 février</b>	17h>20h
	<b>17 février</b>	9h>12h
<b>Robert Garnier - La Ferté-Bernard</b>	<b>17 février</b>	9h>17h
	<b>16 février</b>	17h>20h (les 2 sites : lycée polyvalent + campus Sup')
<b>Saint Charles-Sainte Croix, CFP et UFA - Le Mans</b>	<b>17 février</b>	9h30>16h (les 2 sites : lycée polyvalent + campus Sup')
<b>Saint Paul-Notre Dame - La Ferté-Bernard</b>	<b>24 mars</b>	10h>17h
<b>Sainte-Anne - Sablé-sur-Sarthe</b>	<b>16 mars</b>	18h>20h
	<b>17 mars</b>	9h30>14h
<b>Sainte-Catherine et CFP - Le Mans</b>	<b>17 mars</b>	9h>17h
	<b>23 mars</b>	16h30>20h
<b>Saint-Joseph La Salle - Pruilhé-le-Chétif</b>	<b>24 mars</b>	9h>17h
	<b>28 mars</b>	13h30>17h
	<b>23 mai</b>	15h30>20h
<b>Touchard-Washington et UFA - Le Mans</b>	<b>16 février</b>	17h>20h
	<b>17 février</b>	9h>12h





Établissement	Dates	Horaires
<b>Lycée professionnel</b>		
Claude Chappe et UFA - Arnage	10 février	9h30>12h
EREA Raphaël Elizé - Changé	23 mars	15h30>19h
Funay-Hélène Boucher et UFA - Le Mans	23 mars	16h30>20h
	24 mars	8h30>12h
Jean Rondeau - Saint-Calais	17 mars	9h>13h. Forum échanges métiers entre élèves et professionnels le 16/03 de 16h à 18h
Joseph Roussel - Le Mans	23 mars	17h>19h
	24 mars	9h>17h
Maréchal Leclerc de Hauteclocque - Château-du-Loir	10 février	9h>12h
	24 mars	10h>18h
Nazareth et UFA - Ruillé-sur-Loir	25 mars	14h>18h
	02 juin	10h>18h
	16 février	16h>19h30
Tertre Notre-Dame et CFA - La Ferté-Bernard	17 février	9h30>12h30
	24 mars	9h30>16h30
	02 juin	9h>12h
<b>Université</b>		
Le Mans Université (campus Le Mans et Laval)	10 février	9h>16h30 (les 2 campus)
IUT - Laval	10 février	9h>16h30
IUT - Le Mans	10 février	9h>16h30
<b>Centre d'information et d'orientation (cio)</b>		
Sarthe nord - La Ferté-Bernard	17 février	9h>12h30
Sarthe sud - La Flèche	09 décembre	9h>12h





# Les portes ouvertes des établissements

De janvier à avril 2018, continuez les démarches pour connaître, découvrir, choisir...

→ **Les portes ouvertes des établissements** (Lycées, lycées professionnels, CFA, MFR, Université, écoles, instituts).

*Calendrier des portes ouvertes des établissements adhérents à Formasarthe, pages 22 à 26 de ce guide et sur le site <http://cio72.ac-nantes.fr>*

## Les séquences d'observation

→ **Les séquences d'observation en établissement** : les lycées professionnels, CFA, lycées généraux et technologiques, établissements agricoles vous offrent l'opportunité de découvrir une formation de votre choix, par des modalités diverses (séance d'information, assister à un cours, discuter avec des professeurs). Pour vous inscrire à une séquence d'observation, deux modalités possibles, par votre établissement actuel ou directement auprès de l'établissement souhaité.

→ **Pour connaître l'offre détaillée des séquences d'observation** (proposition des établissements et modalités d'inscription), rendez-vous sur <http://cio72.ac-nantes.fr>, espace Formasarthe 2018.

## Plus d'informations sur les établissements présents à Formasarthe

Vous pouvez accéder aux coordonnées et aux sites Internet de l'ensemble des établissements présents au forum via le site [www.formasarthe.fr](http://www.formasarthe.fr).

Rendez vous sur l'onglet "infos pratiques", puis établissements.

Vous pouvez également utiliser la fonction recherche en page d'accueil du site Formasarthe.

Dates des portes ouvertes, formations préparées et autres informations, les sites Internet des établissements vous aideront à vous informer et à préparer votre projet.





## Forums et manifestations en Sarthe pour s'orienter

### Les lundis des métiers

Rencontres - débats avec des professionnels ouverts aux lycéens de 1<sup>er</sup> et de Terminale.

**Organisation et animation :**  
**CIO Le Mans**

Horaires : 18h00 à 19h30

Lieu : Lycée Marguerite Yourcenar  
2 rue du Miroir - 72000 Le Mans

Tram : arrêt Zola -

Bus : ligne n° 17, arrêt Yourcenar

**le lundi 16 octobre 2017**

> les métiers du secteur social

**le lundi 13 novembre 2017**

> les métiers de l'informatique

**le lundi 20 novembre 2017**

> les métiers de la santé : personnel technique et de rééducation

**le lundi 27 novembre 2017**

> les métiers de la santé : personnel de soins

**le lundi 04 décembre 2017**

> les métiers de la communication

**le lundi 11 décembre 2017**

> ingénieur, des fonctions diverses

**le lundi 18 décembre 2017**

> les métiers du sport

**le lundi 15 janvier 2018**

> les métiers du droit

### Journées des CIO

Les centres d'information et d'orientation sarthois ouvrent leurs portes !

Les CIO, lieux d'information et de conseil en orientation, gratuits et ouverts à tous, vous proposent :

- Un accueil personnalisé,
- Des entretiens (sur rendez-vous) avec des psychologues de l'Éducation nationale, spécialité éducation développement conseil en orientation scolaire et professionnelle,
- Un accueil de groupes sur rendez-vous,
- Des bilans d'orientation (questionnaires d'intérêts, tests),
- Une large documentation en accès libre sur les formations et les métiers,
- Un prêt gratuit de documents.

**JOURNÉE PORTES OUVERTES !**

CIO Sarthe sud - La Flèche

samedi 09 décembre 2017

9h > 12h

**JOURNÉE PORTES OUVERTES !**

CIO Sarthe nord - La Ferté-Bernard

samedi 17 février 2018

9h > 12h30



## Les autres forums et manifestations 2018 dans la région...

### LAVAL (53)

Les 19 & 20 janvier 2018

**Forum de l'Enseignement Supérieur et des Métiers**

Horaires : vendredi 19 de 9h à 20h ; samedi 20 de 9h à 17h

**Lieu : Salle polyvalente - Laval (53).**

En savoir + : [www.forumenseignementsuperieur-metiers53.fr](http://www.forumenseignementsuperieur-metiers53.fr)

### LA CHAPELLE SAINT AUBIN (72)

Les 16 & 17 mars 2018

**A la découverte des Compagnons du Devoir**

Exposition de pièces uniques créées par les jeunes durant leur formation

Ateliers métiers animés par des artisans

Public : collégiens et lycéens

Horaires : de 9h à 18h

**Lieu : Centre Saint Christophe -salle des Fêtes- La Chapelle Saint Aubin (72)**

En savoir plus : [www.compagnons-du-devoir.com](http://www.compagnons-du-devoir.com) ou [www.lachapellesaintaubin.fr](http://www.lachapellesaintaubin.fr)

### LA FLÈCHE (72)

Vers la mi-mai 2018

**Mon projet pour l'Avenir**

Réunion d'information

Public : élèves de terminale CAP et Bac Pro du LPO Estournelles de Constant

**Lieu : Espace associatif - La Flèche (72)**

En savoir + : [www.estournelles-constant.paysdelaloire.fr](http://www.estournelles-constant.paysdelaloire.fr) ou contacter directement le lycée

### NANTES (44)

Les 26 & 27 janvier 2018

**Formathèque**

Horaires : vendredi 26 de 9h à 17h ;

samedi 27 de 9h30 à 17h30

**Lieu : Parc des Expositions de La Beaujoire Grand Palais - Nantes (44)**

En savoir + : [www.studyrama.com/salons/formatheque-de-nantes.161](http://www.studyrama.com/salons/formatheque-de-nantes.161)

Du 26 au 28 janvier 2018

**Salon International du Tourisme**

Horaires : les 3 jours de 10h à 18h en continu

**Lieu : Parc des Expositions de La Beaujoire Hall XXL - Nantes (44)**

En savoir + : [www.sit-nantes.com/pratique](http://www.sit-nantes.com/pratique)

### BOUGUENAIS (44)

Le samedi 17 mars 2018

**Forum des métiers de l'aéronautique**

Horaires : de 9h à 18h

**Lieu : Airbus Nantes - Bouguenais (44)**

En savoir plus : [www.airbus.com](http://www.airbus.com)





# Des services pour s'informer...

## Les Centres d'Information d'Orientation

### **C.I.O. Sarthe nord - La Ferté-Bernard**

4 rue Georges Thoreau

☎ 02 43 93 06 13

<http://cio72.ac-nantes.fr>

### **C.I.O. Sarthe sud - La Flèche**

14 rue de Bouchevereau

☎ 02 43 94 06 71

<http://cio72.ac-nantes.fr>

### **C.I.O. Le Mans**

21 avenue du Maréchal  
Lyautey

☎ 02 43 82 55 11

<http://cio72.ac-nantes.fr>

### **Service universitaire d'information d'orientation et d'insertion professionnelle (SUIO-IP)**

avenue Olivier Messiaen - Le Mans

☎ 02 44 02 20 64

<http://www.univ-lemans.fr>

### **Direction des services départementaux de l'Éducation nationale de la Sarthe**

19 boulevard Paixhans - Le Mans

☎ 02 43 61 58 00

<http://www.ia72.ac-nantes.fr>

### **Fédération des MFR de la Sarthe**

15 rue Jean Grémillon - Le Mans

☎ 02 43 87 87 20

<http://www.mfr-72.fr>

### **Service d'information et de conseil aux familles de l'enseignement catholique de la Sarthe (ICF)**

26 rue Albert-Maignan - Le Mans

☎ 02 43 74 32 25

<http://www.ec72.fr>

### **Chambre d'agriculture de la Sarthe**

15 rue Jean Grémillon - Le Mans

☎ 02 43 29 24 24

<http://www.agri72.fr>

### **Chambre de commerce et d'industrie du Mans et de la Sarthe**

1 boulevard René Levasseur - Le Mans

☎ 02 43 21 00 00

<http://www.lemans.sarthe.cci.fr>

### **Chambres de métiers et de l'artisanat de la Sarthe**

5 Cour Etienne-Jules Marey - Le Mans

☎ 02 43 74 53 53

<http://www.artisanatpaysdelaloire.fr>

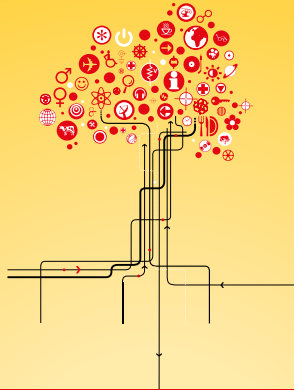


# Mes notes

A series of horizontal dotted lines for writing notes, spanning most of the page width.



# Formasarthe



Association Formasarthe  
21 av. Maréchal Lyautey - 72 LE MANS  
tél. : 06 27 34 85 32  
mail : formasarthe@ac-nantes.fr

